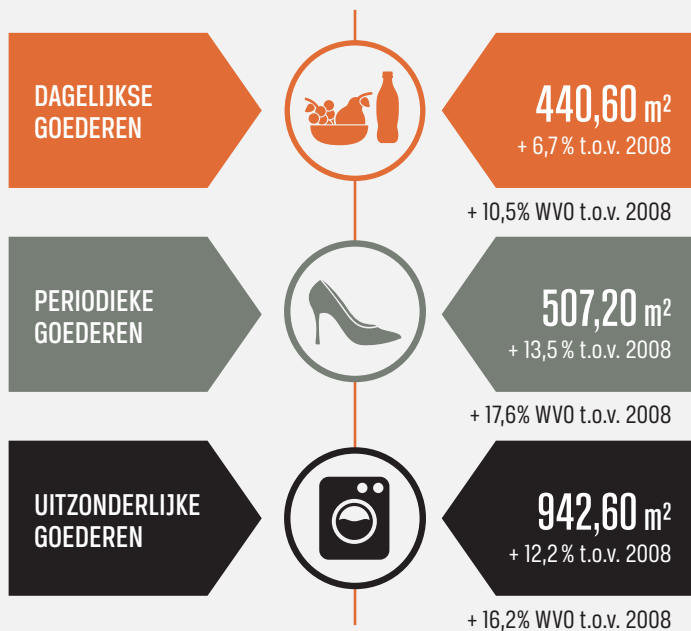


OVERZICHT DETAILHANDEL IN DE PROVINCIE LIMBURG



AANBOD VAN GOEDEREN

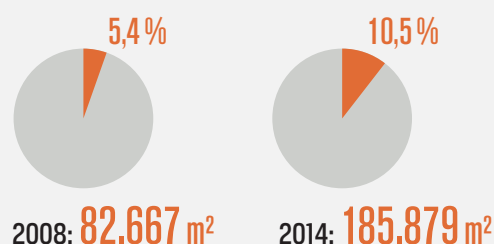
PER 1.000 INWONERS IN M² IN DE PROVINCIE LIMBURG IN 2014



- De centrumsteden Hasselt en Genk nemen samen +/- 30% van de totale oppervlakte van de Periodieke Goederen voor hun rekening.
- De totale winkelvloeroppervlakte in Limburg is gestegen van 1,5 miljoen m² in 2008 tot ruim 1,85 miljoen m² in 2014 (dit is een stijging van 22,1% t.o.v. het Vlaams gemiddelde van 12,3%).
- De provincie Limburg is anno 2014 goed voor 14,6% van het totale winkelaanbod in Vlaanderen.

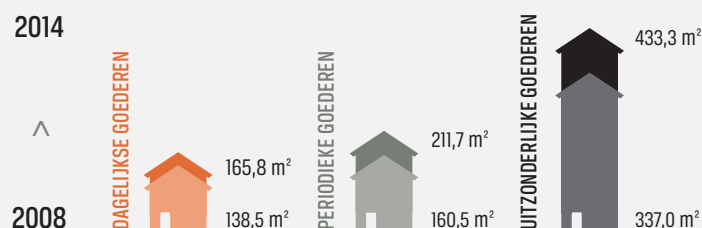
LEEGSTAND IN DE PROVINCIE

44,8% van de totale leegstand anno 2014 situeert zich in de kernwinkelgebieden en 41,2% in de verspreide bewinkeling



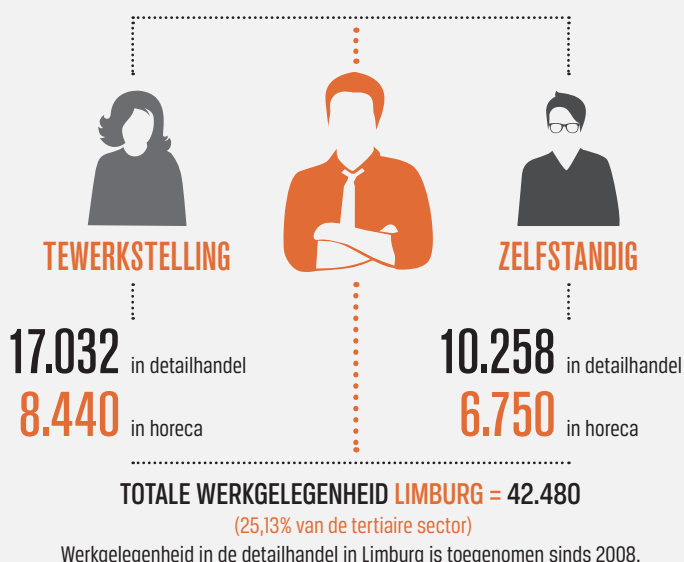
Per 1.000 inwoners staat er in 2014 217,1 m² leeg t.o.v. 100,00 m² in 2008

PANDEN WORDEN STEEDS GROTER



- De gemiddelde winkelvloeroppervlakte (m²) van een pand is gestegen in Limburg. Met een gemiddelde toename van 23,7% is de toename groter dan in het volledige Vlaamse Gewest.

TEWERKSTELLING



BESTEDINGEN IN 2014

DAGELIJKE GOEDEREN

- Gebonden bestedingen (mio €)
- Omzet door toevloeiing (mio €)
- Totale bestedingen (mio €)

€ 2.306,7
€ 9,3
€ 2.316,0

PERIODIEKE GOEDEREN

- Gebonden bestedingen (mio €)
- Omzet door toevloeiing (mio €)
- Totale bestedingen (mio €)

€ 1.035,9
€ 13,6
€ 1.049,6

UITZONDERLIJKE GOEDEREN

- Gebonden bestedingen (mio €)
- Omzet door toevloeiing (mio €)
- Totale bestedingen (mio €)

€ 997,9
€ 9,1
€ 1.007,0

KOOPSTROMEN IN DE PROVINCIE LIMBURG

01 DE BELANGRIJKSTE AANBODCLUSTER IS DE STAD HASSELT.
Voor elke productgroep heeft de stad Hasselt met voorsprong het grootste verzorgingsgebied, bestaande uit 14 gemeenten, met grote uitschieters in de productgroepen Periodieke Goederen en Cultuur. Het aantal consumenten dat op Hasselt voor de aankoop van Periodieke Goederen is aangewezen, is 4 maal zoveel als het aantal inwoners.

De stad Genk heeft het tweede grootste verzorgingsgebied in Limburg, gevolgd door Sint-Truiden. Voor Periodieke Goederen bestaat het (provinciegrens-overschrijdend) verzorgingsgebied van Sint-Truiden uit 8 gemeenten. Andere gemeenten met een relatief grote koopattractie zijn: Beringen, Tongeren, Maasmechelen en Lommel.

02 KWALITEIT VAN DE WINKELGEBIEDEN IS VLAANDEREN NAGENOEG GELIJK.
De kwaliteit van de Limburgse winkelgebieden is evenwaardig met de winkelgebieden in de andere Vlaamse provincies. Op het criterium 'Bereikbaarheid met de wagen' en 'parkingkosten' scoort Limburg opvallend beter.

03 DE KOOPBINDING VOOR DE VERSCHILLENDE PRODUCTGROEPEN BEDRAAGT

DG	PG	UG	Horeca	Cultuur
92,85 %	84,98 %	90,05 %	93,88 %	94,30 %

04 DE PROVINCIE LIMBURG OEFENT VOORAL EEN GROTE KOOPATTRACTIE UIT OP DE GRENSGEMEENTEN VAN VLAAMS-BRABANT.

Limburg en in het bijzonder de steden Hasselt en Sint-Truiden oefenen in de productgroep Periodieke Goederen een sterke tot gematigde koopattractie uit op de aangrenzende gemeenten van de provincies Vlaams-Brabant en Antwerpen. Diest, Geetbets, Zoutleeuw, Landen, Linter, Kortenaken, Laakdal,... kennen een relatief grote koopvlucht naar Limburg.

05 LIMBURG KENT EEN RELATIEF HOGE KOOPVLUCHT NAAR NEDERLAND.

De koopvlucht vanuit Limburg voor Periodieke Goederen benadert de 10%. De voornaamste bestemming is duidelijk Nederland. Gemiddeld genomen over de vijf productgroepen is de koopstroom vanuit Limburg naar Nederland goed voor meer dan 2/3e van de totale koopstroom naar gebieden buiten Vlaanderen. De stad Maastricht is de voornaamste grensoverschrijdende bestemming. Er is bovendien een bestedingsoverschot ten voordele van Nederland. De meest actuele factor bedraagt 1,45.

06 E-COMMERCE IN DE PROVINCIE LIMBURG

Limburg volgt hier de rest van Vlaanderen met zelfs een hoge score voor Periodieke Goederen:

- 6,0 % koopt weleens Dagelijkse Goederen online
- 21,7 % koopt weleens Periodieke Goederen online
- 7,1 % koopt weleens Uitzonderlijke Goederen online

De bestedingen zijn relatief laag:

- 1,0% van de bestedingen voor Dagelijkse Goederen gebeurt online
- 3,9% van de bestedingen voor Periodieke Goederen gebeurt online
- 1,1% van de bestedingen voor Uitzonderlijke Goederen gebeurt online

KOOPBINDING VOOR HORECA EN CULTUUR ZEER HOOG IN DE PROVINCIE LIMBURG



KOOPVLUCHT VOORAL NAAR NEDERLAND

2/3 VAN DE TOTALE KOOPSTROOM BUITEN VLAANDEREN NAAR NL

KOOPATTRACTIE VOORAL VANUIT VLAAMS-BRABANT